

Familien Mayer

Samuel *Mayer* geb. 20. Mai 1813, Handelsmann
gest. 14. Juni 1898
wohnhaft Ebersheim, Kirchgasse

Ehefrau Rosina geb. Neumark geb. 3. September 1822
gest. 5. Januar 1903

Kinder: bekannt

Markus *Mayer* Metzger in Ebersheim

Fanny *Nathan* geb. Mayer Ellenwarenhändler in Ebersheim
Klara *Braun* geb. Mayer

Markus *Mayer* geb. 25. Januar 1867, Metzger
gest. 13. Dezember 1933
wohnhaft Ebersheim, Kirchgasse

Ehefrau Mathilde geb. Löwenstein geb. 13. September 1868 in Schornsheim
gest. unbekannt

Kind: bekannt
Siegfried *Mayer* Metzger in Ebersheim

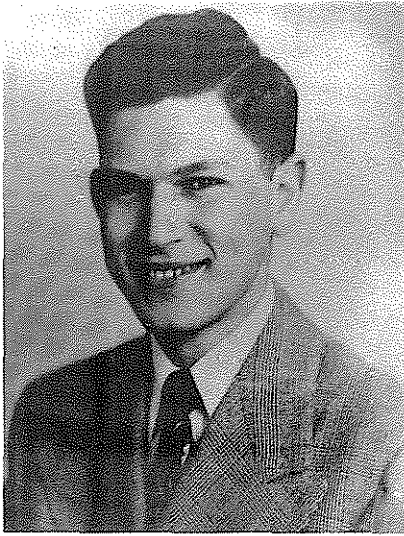
Siegfried *Mayer* geb. 21. März 1899
gest. unbekannt

Ehefrau Käthe geb. unbekannt

Kind: Horst

*Haus von Markus Mayer
in Erbe Siegfried Mayer, Kirchgasse.*





*Horst Mayer, wohnhaft früher
Kirchgasse (1936 mit Eltern nach
Amerika ausgewandert).*



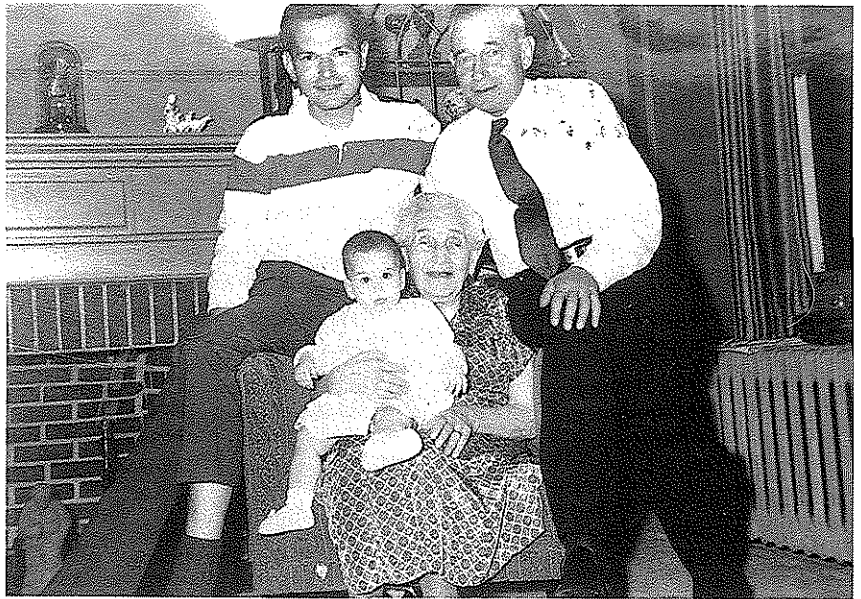
*Kindergarten
Jahrgang 1929-1933
im Jahre 1935;
obere Reihe 4. von rechts
Horst Mayer.*



Horst Mayer mit Frau und Kindern zu Besuch bei Familie Karl Vollmer.



Käthe Mayer mit Enkelkindern bei ihrem 80. Geburtstag.



Vier Generationen Mayer; Mathilde Mayer geb. Löwenstein, Sohn Siegfried, Enkel Horst und Urenkel.

Fanny *Nathan* geb. Mayer

geb. 7. Juli 1863
gest. unbekannt
Ellenwarenhändler in Ebersheim
wohnhaft Ebersheim, Obergasse

Ehemann Simon *Nathan*

geb. 1. August 1864 in Münstereifel
gest. 19. Oktober 1935
Handelsmann, wohnhaft Ebersheim, Obergasse

Kinder:

Arthur

geb. 24. April 1896

Otto

geb. 17. April 1900

Ehefrau Charlotte Kuzi

geb. 28. Februar 1904 in Sriks (Rußland)

Klara *Braun* geb. Mayer

geb. 11. Februar 1848

Ehemann David Braun

geb. 19. August 1846 in Flonheim
Metzger und Handelsmann

Simon Nathan :: Ebersheim

empfiehlt in grösster Auswahl

*Kurz-, Weiss- und Wollwaren,
Kleiderstoffe und Buckin,
Ausstattungsartikel, Arbeiter-
Kleider in nur besten Qualitäten*

==== zu den billigsten Preisen ====



Haus von Simon Nathan in der Obergasse.